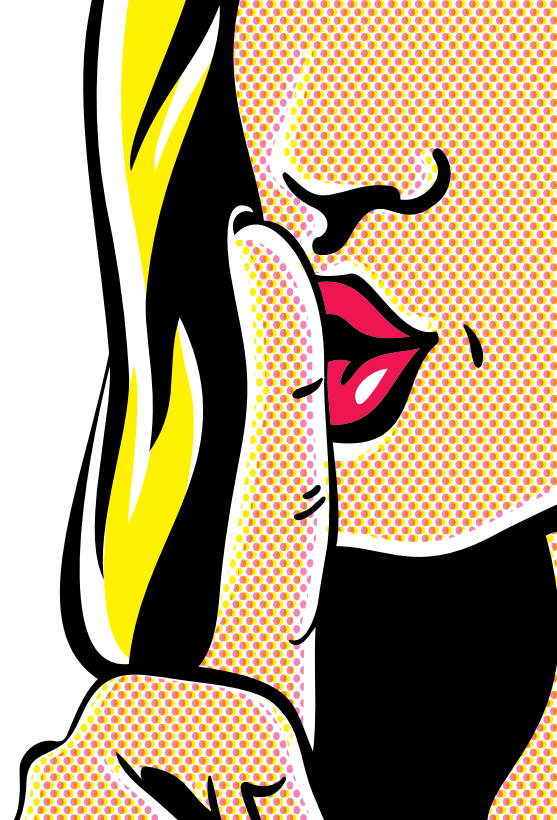


Vernieuwde Leergang Gebiedsgericht Werken

'Gebiedsgericht werken is een vak'



Werk je als professional in wijken en buurten en heb je behoefte om je kennis op te frissen en zelfs te verdiepen? Op bijna geen enkel terrein gaan de ontwikkelingen zo hard als hier. De Leergang Gebiedsgericht Werken geeft je weer nieuwe inspiratie om de huidige vraagstukken op te pakken. Want met docenten die zelf ook met de poten in de klei staan, is de leergang niet alleen gericht op overdracht van abstracte kennis, maar vooral ook op het verdiepen van ervaringen en het opdoen van inzichten vanuit de praktijk. De leergang bestaat al sinds 2002 en wordt vanaf 2021 aangeboden via Zwijg Communicatie.



Meer nodig dan betrokkenheid en bevologenheid

Gebiedsgericht werken vereist vakmanschap. Wie al wat langer in het vak zit, weet dat betrokkenheid en bevologenheid alleen niet meer voldoende zijn om de huidige vraagstukken in het werkveld op te lossen. Zoals gezegd, de ontwikkelingen gaan snel. Ja, schoon, heel en veilig staan nog steeds hoog op de agenda. Maar ook gezondheid, welzijn, zorg, duurzaamheid, integratie en wijk economie vragen steeds meer aandacht. Daarnaast zien we door de nieuwe Omgevingswet een verschuiving van overheidsregie naar de partijen in de wijken.

Als wijkmanager, wijkcoördinator, community builder en gebieds- en procesmanager sta je in de frontlinie van al die nieuwe ontwikkelingen. Standaardoplossingen zijn er niet. Daarom is gebiedsgericht werken nu juist zo'n afwisselend en uitdagend vak. Het werk vraagt echter ook om een bepaalde visie en vaardigheden op strategisch, tactisch én operationeel niveau. Alleen door te blijven onderzoeken en te leren zijn resultaten te behalen. Deze leergang biedt je de kans om je verder te ontwikkelen en te verdiepen in je vak en zo een 'meester' te worden in gebiedsgericht werken.

Baas over je eigen agenda

De vernieuwde leergang besteedt meer dan voorheen aandacht aan hoe je als professional baas over je eigen agenda kunt blijven. En tegelijkertijd je maatschappelijke betrokkenheid Overheid kunt houden. Ook in deze turbulente tijden, waarin alles tegelijk lijkt te moeten. Daarvoor zijn zelfkennis, inzicht in de ontwikkelingen om je heen en de vaardigheid om de opgedane kennis toe te passen onontbeerlijk. Je focussen en grenzen stellen zijn niet minder belangrijk.

Deelnemers aan de leergang werken in kleine groepen (max. 15 deelnemers), zodat er veel ruimte is voor persoonlijke inbreng en interactie. Er moet ruimte zijn om van elkaar te leren, door bijvoorbeeld intervisie en leergesprekken.

Onze docenten

Ditmaal verwelkomt de leergang een aantal nieuwe gezichten: Jan Rotmans, de mensen van Public Cinema en Marieke Peet.



Jan Rotmans is hoogleraar transitiekunde en duurzaamheid. Bevlogen werkt hij aan een gezonde, eerlijke en duurzame samenleving. Hij is de progressor die de vertaalslag weet te maken van de theoretische transitiewetenschap naar concrete acties en acties voor overheden en organisaties in binnen- en buitenland.

Public Cinema is hét creatieve bureau voor maatschappelijke impact. Ze helpen organisaties in de (semi-)publieke sector om hun maatschappelijke doelen efficiënter en beter te bereiken. Dit doen ze door de vertaalslag te maken tussen complexe inhoudelijke onderwerpen en creatieve en visuele communicatie.



Marieke Peet werkt al twintig jaar binnen het sociaal domein, waarvan ruim twaalf jaar als gebiedswerker in wijken, buurten en dorpen. Tevens is ze trainer en facilitator voor veelal maatschappelijke organisaties. In deze rol zet zij uiteenlopende onderwerpen centraal, zoals 'presentie', 'alledaags netwerken' (het netwerkspel), 'positieve gezondheid' en 'creatief denken'.

En natuurlijk zijn onze vaste docenten er ook:

Cormac Russell traineerde wereldwijd organisaties in de Asset Based Community Development (ABCD) aanpak en is een begenadigd verteller. Hij is faculteitslid van het ABCD Instituut en directeur van ABCD Europe.



Kees Fortuin is specialist in samenlevingsopbouw. Na jarenlang gewerkt te hebben als onderzoeker bij het Verwey-Jonker Instituut, doet hij nu baanbrekend werk op het gebied van zelfbeheer. Onder meer bij het toonaangevende buurthuis in zelfbeheer 'De Nieuwe Jutter' in Utrecht.



Piet van Haaster is directeur en medeoprichter van Corael Opleidingen voor persoonlijke ontwikkeling en professionele communicatie. Door hem gehanteerde instrumenten zijn transactionele analyse (T.A), enneagram, organisatieopstellingen en NLP. Piet was jarenlang consultant en interimmanager bij onder meer woningcorporaties.



Hans Hoogvorst startte zijn loopbaan in het opbouwwerk. Sinds 1998 werkt hij vanuit zijn eigen bedrijf H/Kwadraat als interimmanager bij gemeentelijke afdelingen wijkzaken en welzijnsinstellingen. Organisatie van bewonersparticipatie heeft zijn warme belangstelling. Hans was medeoprichter van de School voor Gebiedsgericht Werken, onder welke naam deze opleiding tussen 2002 en 2020 werd aangeboden.



Lieke Herpers is sociaalpsycholoog en actief als trainer en adviseur in wijkgerelateerde projecten. Ze is partner bij Zwijg Communicatie en was mede-eigenaar van de School voor Gebiedsgericht Werken. Lieke verzorgt trainingen op het gebied van gebiedsgericht werken, communicatie, persoonlijk ontwikkeling en teambuilding. Zij is geaccrediteerd voor Insights Discovery.



Programma leergang 2021

De vernieuwde Leergang Gebiedsgericht Werken bestaat uit:

- Een persoonlijke online intake.
- Een kick-off (van één dag).
- Vijf modules (van ieder twee dagen).
- Een online bijeenkomst (van één uur).
- Een afsluitende dag, waarop elke deelnemer zijn/haar bevindingen en leerpunten presenteert.

Elke module behandelt één of meerdere thema's binnen het gebiedsgericht werken.

De modules bestaan uit de volgende onderdelen:

- Inzicht in de materie.
- Oefenen met instrumenten en vaardigheden.
- Werken aan persoonlijke ontwikkeling.

In de inhoud gaan we zoveel mogelijk uit van je eigen praktijkervaringen en leerdoelen. We sluiten elke module op de eerste dag af met een gezamenlijk diner (om 19.30 uur).

Kick off

12 april 2021

9.30-16.00 uur

De kick-off is bedoeld om kennis te maken en op een creatieve manier naar de praktijk te kijken en welke rol waarden en visie daarin spelen. Ook komen je verwachtingen en leerdoelen aan bod.

Begeleiding: Lieke Herpers en Hans Hoogvorst



Module 1 | Persoonlijk profiel & Bewonersprofielen

17 & 18 mei 2021

dag 1: 13.30-19.30 uur (diner)

dag 2: 9.00-16.00 uur

Dag 1 gaat dieper in op perceptie en het persoonlijke voorkeursgedrag in het werkveld. Optimaal functioneren begint met zelfinzicht. Hiervoor gebruiken we het systeem Insights Discovery. Voorafgaand aan deze module ontvang je een vragenlijst met het verzoek die alvast in te vullen. Aan de hand van deze vragenlijst stellen we voor alle deelnemers een profiel op waar we uitgebreid op ingaan en mee oefenen. Het is de bedoeling dat je je aan het eind van de middag (meer) bewust bent van de manier waarop je waarneemt.

De ochtend van dag twee staat in het teken van 'kijken naar wijken'. We dragen verschillende bewoners/wijkprofielen en wijknetwerken aan en leggen hierbij de link naar je persoonlijke Insights Discovery profiel. Samen met de andere deelnemers ga je vervolgens je eigen wijk 'inkleuren'. In de middag wissel je de verkregen inzichten uit. Hierin staan 'leren door vragenstellen' en 'niet te snel oordelen' centraal. We gebruiken hiervoor verschillende intervisiemethoden.

Begeleiding: Lieke Herpers en Hans Hoogvorst

Module 2 | Context van gebiedsgericht werken & de transitie

7 & 8 juni 2021

dag 1: 13.30-19.30 uur (diner)

dag 2: 9.00-16.00 uur

Op de eerste dag besteed je aandacht aan de ontwikkelingen in het werkveld (binnen- en buiten de organisatie). Dit gebeurt aan de hand van het boek 'In beweging' van Hans Hoogvorst. Daarna begeleidt Marieke Peet je in het spelen van het netwerkspel. Het spel brengt speels en toegankelijk in kaart hoe het informele netwerk van mensen eruitziet en geeft inzicht hoe je zo'n netwerk kunt opbouwen en/of uitbouwen.

Op de tweede dag brengen we de verschillende manieren in kaart waarop je wijkgericht werken kunt vormgeven. Daarbij komen ook de verschillen en overeenkomsten tussen project, proces en programma-aanpak aan bod. Belangrijk onderdeel van de dag is de Masterclass die Jan Rotmans tussen 11:00 en 13:00 uur verzorgt. In zijn Masterclass haakt hij in op de huidige transitie, de veranderende rol van overheid, woningcorporaties en welzijnswerk, en wat dit betekent voor jou als professional.

Na de lunch vragen we je aan de hand van een voorbeeld uit de praktijk een krachtenveld- en stakeholdersanalyse te maken, een SWOT-analyse (een sterkte-zwakteanalyse) en een confrontatiematrix (over de interne kansen en bedreigingen).

Begeleiding: Hans Hoogvorst, Marieke Peet, Jan Rotmans en Lieke Herpers

Module 3 | Communicatie

5 & 6 juli 2021

dag 1: 13.30-19.30 uur (diner)

dag 2: 9.00-16.00 uur

Communicatie speelt een belangrijke rol in gebiedsgericht werken. Op de eerste dag benadert Piet van Haaster communicatie vanuit de transactionele analyse. Een unieke theorie over de persoonlijkheid van mensen, hun gedrag, communicatie en verandering. Thema's in zijn theoretische benadering zijn: (vastgelopen) communicatiepatronen, focussen en grenzen stellen. Vandaag komt onder meer aan de orde de verlamme werking van psychologische spelen in het gebiedsgericht werken.

Denk aan mensen die zich opstellen als redders, klagers of slachtoffer en hoe je dat als professional kunt doorbreken.

In deze module maak je veel gebruik van casussen die jij en de andere deelnemers voor aanvang van de leergang hebben aangedragen.

Begeleiding: Piet van Haaster en Lieke Herpers

Op de tweede dag gaan we onder begeleiding van Public Cinema actief aan de slag met de kracht van beeld. Hoe kun je jouw boodschap duidelijk maken aan alle bewoners? En hoe zorg je dat mensen je verhaal beter onthouden? In een energieke snelkookpan van een paar uur leren we je de basis van het zakelijk tekenen en hoe je dit toe kunt passen in de dagelijkse praktijk. Daarnaast krijg je praktische tips voor het gebruik van andere visuele middelen in gebiedsgericht werken.

Begeleiding: Public Cinema en Lieke Herpers



Module 4 | Ontwikkeling van communities (ABCD)

13 & 14 september 2021

dag 1: 13.30-19.30 uur (diner)

dag 2: 9.00-16.00 uur

In module 4 krijgt de 'community' een centrale plek. Cormac Russell vertelt over Asset Based Community Development. Deze wereldwijde aanpak gaat ervan uit dat iedereen kan bijdragen aan de samenleving ('gifts') en daarmee onderdeel wordt van een groter geheel. Deze aanpak vraagt om een focus op wat 'sterk' is in buurten en niet op wat 'slecht' is, zoals overheidsinstellingen vaak doen. Doel van deze module is: je leren hoe je met dit inzicht om moet gaan, zodat je bewoners-participatie en bewonersinitiatieven een nieuwe impuls kunt geven.



Begeleiding: Cormac Russell en Lieke Herpers

Module 5 | De praktijk: praktijkonderzoek

11 & 12 oktober 2021

dag 1: 12.00-19.30 uur (diner)

dag 2: 9.00-16.00 uur

Tijd voor: kijken naar wijken, wijkonderzoek en resultaatmeting. Je gaat vandaag Den Haag in, op onderzoek uit. Voorafgaand aan het onderzoek nemen we je mee in verschillende onderzoeksmethoden en opties voor wijknetwerken. Het praktijkonderzoek voer je samen uit met lokale wijkwerkers en/of bewonersorganisaties uit Den Haag. Je sluit de module af met een presentatie.

Begeleiding: Kees Fortuin en Hans Hoogvorst

Online (ZOOM) vragen & reflectie rondom presentatie

1 november 2021

9.30 - 11.30 uur

Afsluitende dag

22 november 2021

9.30-16.00 uur



Op deze laatste dag houden alle deelnemers een presentatie over wat ze van de leergang hebben opgestoken. Na afloop ontvang je een getuigschrift en ronden we de leergang feestelijk af met een drankje en hapje.

Voor wie is deze leergang bedoeld?

Je kunt je opgeven voor de leergang als je al enige tijd beroepsmatig ervaring hebt opgedaan binnen het gebiedsgericht werken in wijken en dorpen. Vanuit een specifiek op gebiedsgericht werken gerichte afdeling of instelling, of vanuit een vak- of beleidsafdeling/instelling met gebiedsgericht werken als belangrijke opgave. Verder:

- Wil je bepaalde competenties versterken.
- Ben je bereid om te kijken naar je eigen functioneren, om zo weer ruimte te creëren voor nieuwe inzichten.
- Ben je op zoek naar nieuwe kennis, inspiratie en inzichten.
- Wil je investeren in je vakgebied, in de samenleving en niet in het minst in jezelf.

Wat levert deze leergang je op?

Binnen een prettige en veilige leeromgeving:

- Vind je uitbreiding en verdieping van kennis en inzicht op de terreinen die van belang zijn voor je dagelijkse praktijk en de verdere ontwikkeling van het gebiedsgericht werken.
- Scherp je de persoonlijke visie en eigen stijl aan en leer je de voorwaarden vertalen die nodig zijn om tot een succesvolle aanpak te komen.
- Leer je nieuwe methoden en vaardigheden om samenwerkingsprocessen in wijken en dorpen beter te begeleiden.
- Krijg je een realistisch beeld van je eigen functioneren (mogelijkheden en grenzen) en versterk je je professionele handelen.
- Krijg je ruim de kans om te oefenen met de praktijk en om dilemma's uit je werk aan collega's voor te leggen.
- Ontstaat er een intensieve uitwisseling en een band met collega's uit het land, waar je nog lang wat aan hebt.

Onze aanpak

- In de leergang stellen we de persoonlijke, beroepsmatige ontwikkeling centraal. Door bij ieders persoonlijk functioneren stil te staan, kunnen we met de verworven inzichten bouwen aan je verdere ontwikkeling.
- We bieden zowel theorie als praktijk aan. Achterliggende gedachte is dat bij het oplossen van vraagstukken een goede verbinding tussen denken en doen cruciaal is.
- De theorie komt van docenten die hun sporen hebben verdiend in het werkveld. De praktijkvoorbeelden zijn van jou en van de andere deelnemers.
- We reiken instrumenten en vaardigheden aan. Het oefenen met instrumenten en het trainen van persoonlijke vaardigheden ondersteunt je als professional in je werk.
- We werken met persoonlijke leerplannen die volgen uit de intakegesprekken die we vóór aanvang van de leergang houden. Na het gesprek stel je zelf een persoonlijk leerplan op dat je gedurende de leergang steeds mag wijzigen of aanvullen. Op de laatste dag vragen we je de uitkomsten aan de anderen te presenteren. Voor een goede inbedding van het leertraject in je eigen organisatie, wordt de opdrachtgever hierin zowel voor- als achteraf betrokken.
- Voor sommige modules is zelfstudie nodig, variërend van een boek of artikel lezen en informatie verzamelen tot een eigen casus voorbereiden.
- Extra begeleiding in de vorm van coaching is op verzoek mogelijk. Hierover kunnen we aparte afspraken maken.

Onze oud-cursisten over de leergang:

'Ik heb de leergang al aanbevolen aan collega's en management want vooral om 'wijken en mensen te leren lezen' en er op te acteren, maakt de leergang bijzonder.'

'Maximaal leren van praktijkervaring, minimale zelfstudie.'

'De sfeer die jullie weten te creëren waardoor mensen zich openstellen, top.'

'De leergang krijgt van mij een 8!'

'De enorme schat aan ervaringen, tips en verhalen van docenten uit de praktijk, kun je direct toepassen in je dagelijkse werk.'

Praktische informatie

Kosten

De kosten voor de leergang bedragen € 5.950,- ex btw. Dit bedrag is inclusief lesmateriaal, een persoonlijk Insights Discovery profiel en de verblijfskosten in het Klooster en in Den Haag (5 x overnachting, 5 x ontbijt, 7 x lunch, 5 x diner (3-gangen), koffie, thee en snacks).

Locatie

Je overnacht 4 van de 5 modules in leerhotel het Klooster, op een prachtige plek net buiten de bebouwde kom van Amersfoort. Het Klooster is tevens een opleidingsinstituut voor horeca en hotelwezen. Je beschikt over een tweepersoonskamer voor éénpersoons gebruik.

Zie: www.leerhotelhetklooster.nl

Tijdens module 5 verblijf je in een andere stad. Nadere informatie hierover volgt.



Maaltijden

Op de eerste dag krijg je om 17.00 uur een lichte snack. Het diner is om 19:30 uur. De volgende dag zijn ontbijt en lunch inbegrepen. Met speciale eetwensen kan het Klooster rekening houden, mits van tevoren doorgegeven.

Bereikbaarheid

Het Klooster is zowel per auto als openbaar vervoer goed te bereiken.

De bus stopt vlakbij en station Amersfoort bevindt zich op loopafstand. Bij het hotel zijn voldoende parkeerplekken.

Aanmelden en annuleringsvoorwaarden

Zie onze website www.zwijgcommunicatie.nl.

Meer informatie

Voor meer informatie kun je ons uiteraard bellen op 06 145 47 543 (Lieke Herpers) of e-mailen naar info@zwijgcommunicatie.nl.

Spreken is zilver, Zwijg is Goud