

Zoetermeer, 15 mei 2020

Monitoring pijnpunten en vragen bij steunmaatregel

Op 7 mei opende 'het loket' voor de extra steunmaatregel bij RVO. Een dag later publiceerde LNV de tekst van de regeling. Diezelfde dag kwam ook de goedkeuring van de Europese Commissie. Sinds de openstelling inventariseert de crisisorganisatie 'pijnpunten' bij aanvragen voor tegemoetkoming uit de steunmaatregel. Voornaamste pijnpunten zitten bij de criteria voor de out of home markt van de voedingstuinbouw, de manier waarop groei van bedrijfsareaal of omzet correct is mee te nemen en de verrekening met tegemoetkomingen uit de NOW-regeling. Daarnaast speelt nog een aantal 'administratieve zaken' en hoe bewijsvoering eenvoudig en correct is aan te leveren. Daarnaast zijn er tal van vragen over hoe de tekst van de regeling is te interpreteren. Het resultaat van de monitoring is aangeleverd bij LNV en de afgelopen dagen al besproken. Dit overleg krijgt volgende week een vervolg. De crisisorganisatie zorgt de komende dagen voor verdere onderbouwing van de pijnpunten met onder meer specifieke voorbeelden van knelgevallen. Jaap Bond, voorzitter van de crisisorganisatie, noemt het overleg met LNV constructief en gericht op oplossingen. Vorige week toonde Bond zich ook tevreden over het voorbereidende proces en de goede en vlotte samenwerking met het ministerie van LNV en RVO. Voor de volledige reactie, zie [het persbericht](#).

Enquête effectanalyse

De crisisorganisatie gaat bij ondernemers in de tuinbouw na welke impact de coronacrisis heeft en in welke mate ze gebruik kunnen maken van de noodmaatregelen die het kabinet beschikbaar stelde. Er zal via brancheorganisaties en regionale greenports een online vragenformulier worden verstuurd, naar verwachting op 25 mei. De enquête gaat ook in op de maatregelen die ondernemers zelf namen om de schade te beperken en welke knelpunten ondernemers verwachten in de nabije toekomst. De resultaten van de enquête helpt bij het bepalen van vervolgstappen voor de crisisorganisatie voor de volgende fase.

Groen licht voor volgende fase

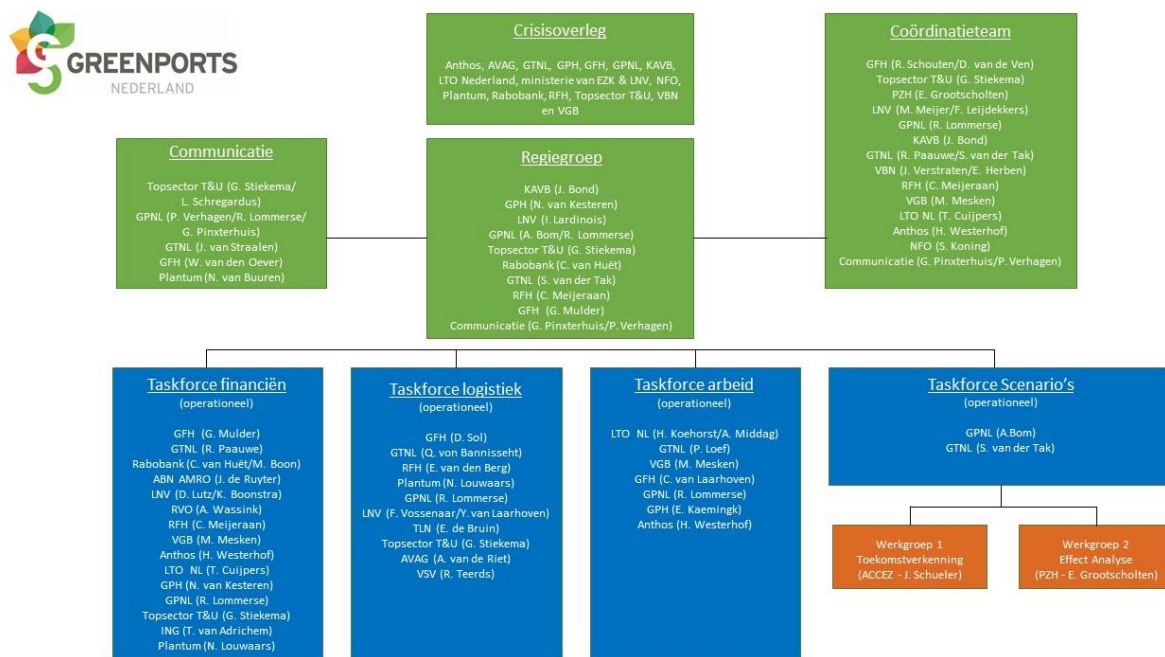
Het werk is beslist nog niet gedaan. Die conclusie trok een groep tuinbouworganisaties vanochtend over de aanpak van de coronacrisis. De groep nam maandag 16 maart het besluit om gezamenlijk met een crisisorganisatie de impact van coronamaatregelen te beperken. Sindsdien is veel gebeurd en veel werk verzet, zo werd geconstateerd. De steunmaatregel kent nog pijnpunten die opgelost moeten worden. Tegelijkertijd moet de blik alvast gericht op de volgende fase. Vervolgschade, het vermijden van schade, het versterken van de internationale positie en beleid voor technologie en handel zijn voorname aandachtspunten. Ook de Taskforces (Arbeid, Financiën en Logistiek) hebben ieder op het eigen werkteerrein punten waarop het werk niet is gedaan en die aandacht behoeven.

www.Greenports-Nederland.nl • info@Greenports-Nederland.nl • [@GreenportsNL](https://twitter.com/GreenportsNL)

Aan het GP NL overleg Coronacrisis Tuinbouw nemen de volgende organisaties deel: ABN AMRO, Anthos, AVAG, gemeente Westland, Glastuinbouw Nederland, Greenport Holland, GroentenFruit Huis, Greenports Nederland, KAVB, LTO Nederland, ministerie van EZK & LNV, NFO, Plantum, Rabobank, Royal FloraHolland, Topsector Tuinbouw & Uitgangsmateriaal, VBN en VGB

Crisisorganisatie

Met enige regelmaat wordt gesproken of geschreven over ‘het crisisteam’. Dit doet geen recht aan de hoeveelheid mensen die actief zijn bij de aanpak van de coronacrisis. Onderstaand organogram maakt helder waarom wij consequent crisisorganisatie schrijven.



Vlog Jaap Bond

Kijk hier voor vlog [#9](#) en [#10](#) van Jaap Bond van respectievelijk 08 en 15 mei.

Internationale actieagenda VNO NCW en MKB NL

VNO-NCW en MKB NL stelden een actieagenda internationaal op, op verzoek van de minister van buitenlandse handel. Belangrijke punten zijn handhaven en versterken van de internationale samenwerking en openhouden van grenzen. Een van de actielijnen is daarnaast het maken van een plan voor een snelle herstart in buitenlandse markten in het post-Corona tijdperk. Meer informatie is te vinden [op de website van VNO-NCW](#).

Resultaten ‘Global Corona Survey’ gepubliceerd

Op 13 mei hield NLinBusiness onder ruim 750 ondernemers uit meer dan 20 landen een tweede onderzoek over de impact van het coronavirus op het zakendoen in het buitenland. Belangrijkste bevindingen van het onderzoek zijn:

- 60% van de internationale ondernemers ervaart groeiende handelsbarrières
- 40% van de Nederlandse ondernemers ervaart obstakels om gebruik te maken van lokale steunmaatregelen
- 73% van de Nederlandse bedrijven is al klanten en orders kwijtgeraakt
- 43% van de Nederlandse bedrijven ervaart cash flow problemen

Meer informatie is te vinden [op de website van NLinBusiness](#)

www.Greenports-Nederland.nl • info@Greenports-Nederland.nl • [@GreenportsNL](https://www.instagram.com/GreenportsNL)

Aan het GP NL overleg Coronacrisis Tuinbouw nemen de volgende organisaties deel: ABN AMRO, Anthos, AVAG, gemeente Westland, Glastuinbouw Nederland, Greenport Holland, GroentenFruit Huis, Greenports Nederland, KAVB, LTO Nederland, ministerie van EZK & LNV, NFO, Plantum, Rabobank, Royal FloraHolland, Topsector Tuinbouw & Uitgangsmateriaal, VBN en VGB



Coronacrisis Tuinbouw

Greenports Nederland coördineert en faciliteert voor tuinbouworganisaties de aanpak van de Coronacrisis. Hierbij inventariseren deelnemende organisaties de impact en het schadebeeld in de sector als gevolg van wereldwijde maatregelen om de Coronapandemie in te dammen. Ze werken vervolgens samen aan oplossingen voor collectieve knelpunten.

www.Greenports-Nederland.nl • info@Greenports-Nederland.nl • [@GreenportsNL](https://www.instagram.com/GreenportsNL)

Aan het GP NL overleg Coronacrisis Tuinbouw nemen de volgende organisaties deel: ABN AMRO, Anthos, AVAG, gemeente Westland, Glastuinbouw Nederland, Greenport Holland, GroentenFruit Huis, Greenports Nederland, KAVB, LTO Nederland, ministerie van EZK & LNV, NFO, Plantum, Rabobank, Royal FloraHolland, Topsector Tuinbouw & Uitgangsmateriaal, VBN en VGB